

Übertragung des Gothic Sound Set mit Hilfe des GR-55 Librarian

Die einfachste Möglichkeit für die Übertragung des Gothic Sound Sets ist die Nutzung des GR-55 Librarian, welcher die Daten per USB auf den GR-55 überträgt.

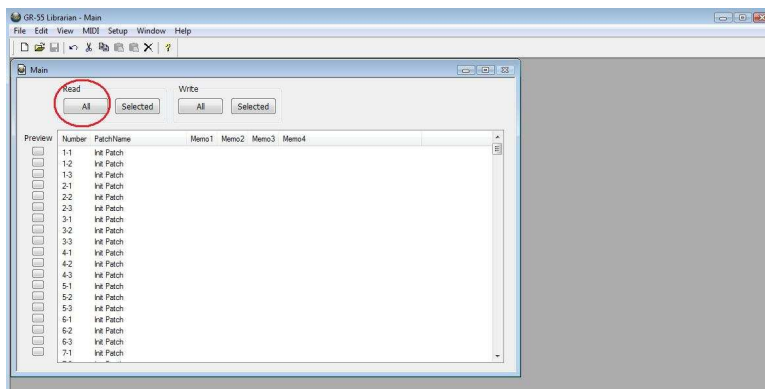
Der GR-55 Librarian steht zum freien Download auf www.rolandmusik.de im Bereich **DOWNLOADS -> Updates&Treiber** bereit, wo sich auch der USB-Treiber für den GR-55 befindet.

ACHTUNG!

Bei der Übertragung des Gothic Sound Sets werden alle entsprechenden User Speicherplätze im GR-55 überschrieben!

Sollten Sie Ihre User Daten zunächst sichern wollen, dann gehen Sie vor der Übertragung nach Schritt „1.“ zunächst wie folgt vor:

a) Klicken Sie mit der Maus auf "Read All".



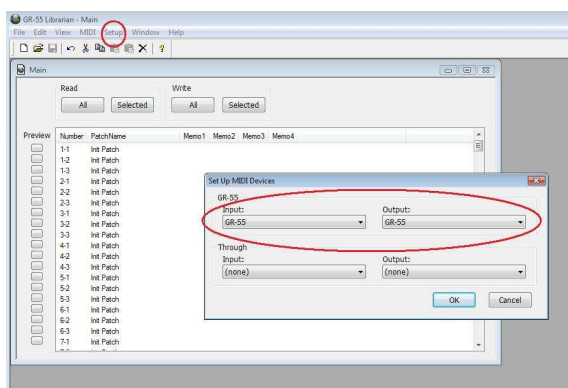
Alle User Daten werden nun vom GR-55 angefordert und im "Main" Fenster eingelesen.

b) Markieren Sie mit der Maus (oder [Strg]+[A] auf der Computer Tastatur) alle Einträge der Liste im "Main" Fenster.

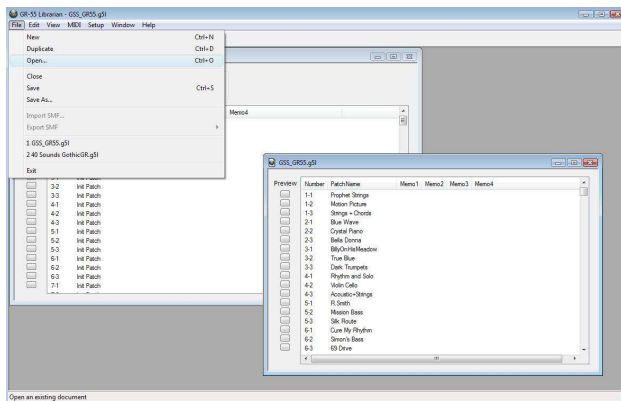
c) Unter "File" den Menüpunkt "Duplicate" auswählen, woraufhin ein neues Library Fenster mit Ihren User Sounds und dem Namen "Untitled" erscheint.

d) Unter "File" den Menüpunkt "Save As ..." auswählen und Ihre User Daten speichern.

1. Nach dem Starten des GR-55 Librarian unter "Setup" zunächst den GR-55 für die MIDI-Kommunikation bestimmen (hierfür muss natürlich der USB-Treiber installiert sein).



2. Unter "File" den Menüpunkt "Open..." auswählen und die "GSS_GR55.g5l" auswählen und öffnen. Neben dem "Main" Fenster erscheint nun ein Library Fenster mit dem Namen "GSS_GR55.g5l", in dem eine Auflistung der Sounds zu erkennen ist.

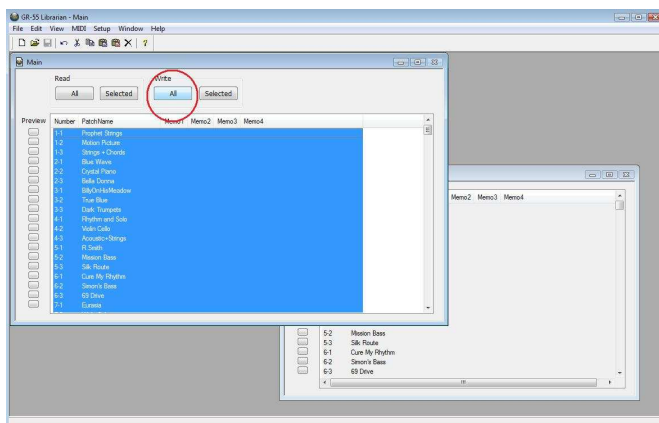


3. Markieren Sie mit der Maus (oder [Strg]+[A] auf der Computer Tastatur) alle Einträge der Liste.

4. Kopieren Sie mit [Strg]+[C] die Daten.

5. Markieren Sie nun im "Main" Fenster alle Einträge und ersetzen Sie diese danach mit [Strg]+[V] durch den kopierten Datensatz.

6. Klicken Sie mit der Maus auf "Write All".



7. Nun werden alle Patch Daten aus dem "Main" Fenster zum GR-55 übertragen.

Nach Beendigung der Übertragung sind die Sounds unmittelbar anspielbar.
